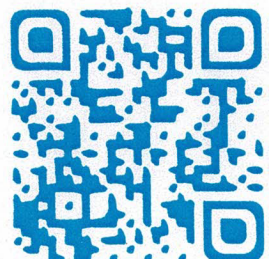
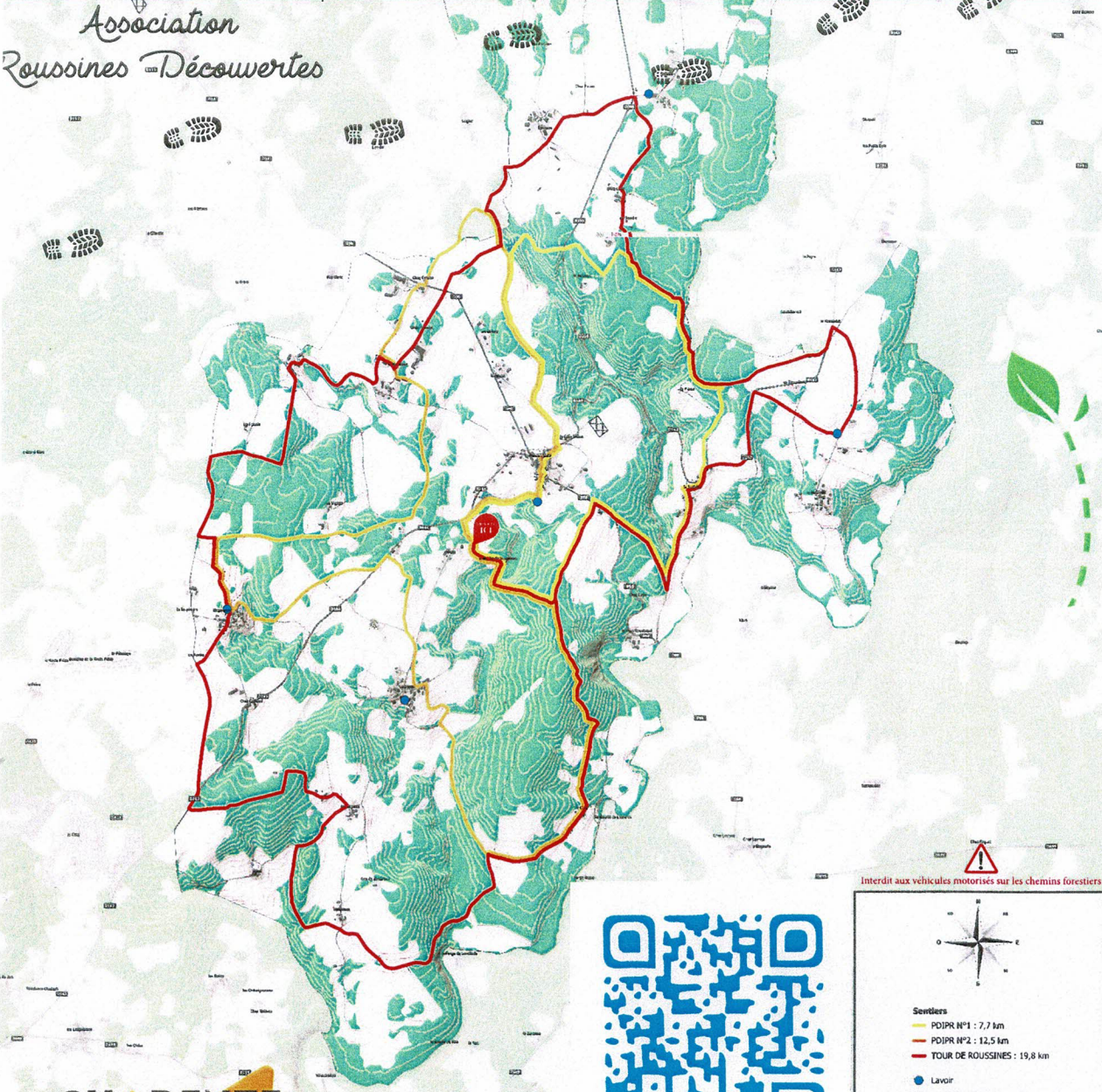


# Sentiers de randonnée

## Pédestre, équestre, VTT

# Commune de Roussines

Association  
Roussines Découvertes



Interdit aux véhicules motorisés sur les chemins forestiers

**Sentiers**  
 — POIPR N°1 : 7,7 km  
 — POIPR N°2 : 12,5 km  
 — TOUR DE ROUSSINES : 19,8 km

● Lavoir

0 200 400 600 800 1000 m

Conception: Paul PELOUX - Cells de SIG - CDC de Charente Limousine  
 Date de diffusion: 13/07/2020  
 Sources: ANP, IGN, IGN, IGN

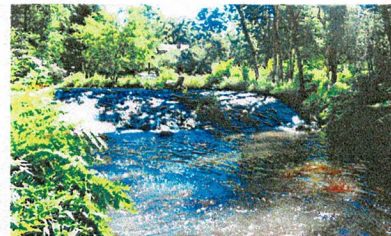
Entre Charente, Périgord et Limousin, la commune de Roussines est au coeur de la Nouvelle-Aquitaine: Les trois régions historiques se croisent au Pont Rouchaud qui matérialise leur point de rencontre.

**Partez à la découverte d'un patrimoine naturel exceptionnel par les chemins de randonnées!**



**L'église romane Saint-Jacques.**  
 XIème et XIIème siècles.  
 Ancienne dépendance du prieur de Bussières-Badil, l'église de Roussines est un bel exempl d'église rurale à double nef

**Le Pont Rouchaud**  
 Ce pont qui enjambe les eaux de la Tardoire est le point de rencontre des anciennes Régions de Nouvelle Aquitaine.



**La Tardoire**  
 La commune est traversée par les eaux vives de la Tardoire offrant aux promeneurs de beaux espaces rafraichissants.

**Le Lavoire**  
 Autrefois utile aux lavandières, il est aujourd'hui le lieux idéal pour faire une pause après une randonnée!

